

## **WinCC**

### **SIMATIC WinCC V7.4**

Siemens Customer Support (Entry-ID: [109483726](#))

Con la presente si comunica che è disponibile alla vendita la nuova versione SIMATIC WinCC V7.4, in formato DVD e in modalità download, e SIMATIC WinCC V7.4 ASIA in formato DVD. Sono attualmente disponibili anche le seguenti opzioni compatibili con WinCC V7.4:

- WinCC Server V7.4
- WinCC Redundancy V7.4
- WinCC PowerPack V7.4
- WinCC Archive V7.4
- WinCC UserArchives V7.4
- WinCC WebNavigator V7.4
- WinCC DataMonitor V7.4
- WinCC ConnectivityPack V7.4
- WinCC ConnectivityStation V7.4
- WinCC WebUX V7.4
- WinCC IndustrialDataBridge V7.4
- WinCC ODK V7.4
- WinCC ProAgent V7.4

Separatamente saranno rilasciate info per le seguenti opzioni non ancora disponibili in V7.4:

- SIMATIC InformationServer 2014 SP2
- SIMATIC ProcessHistorian 2014 SP2
- WinCC Audit V7.4
- WinCC SES V7.4 (Sequence Execution System)
- WinCC CalendarScheduler V7.4
- WinCC EventNotifier V7.4
- WinCC Performance Monitor V7.4
- SIMATIC Powerrate
- SIMATIC B.Data
- SIMATIC TeleControl

WinCC V7.4 e relative opzioni hanno nuovi codici di ordinazione.  
Le versioni precedenti sono attualmente ancora disponibili alla vendita.

## **Principali novità della versione WinCC V7.4**

- **Sistemi operativi Windows supportati e note di utilizzo**
  - Windows 10 (64-Bit) Professional, Enterprise per WinCC Server (max 3 client)/Stazione Singola/Client
  - Windows 7 SP1(32-Bit) Professional, Enterprise, Ultimate per Stazione Singola/Client
  - Windows 7 SP1(64-Bit) Professional, Enterprise, Ultimate per WinCC Server (max 3 client)/Stazione Singola/Client
  - Windows 8.1(32-Bit) Professional, Enterprise per Stazione Singola/Client
  - Windows 8.1(64-Bit) Professional, Enterprise per WinCC Server (max 3 client)/Stazione Singola/Client
  - Windows 2008 Server R2 SP1 (64-Bit) Standard, Enterprise per WinCC Server/Stazione Singola/Client (solo con progetto)
  - Windows 2012 Server R2 (64-Bit) Standard, Enterprise per WinCC Server/Stazione Singola/ Client (solo con progetto)
  - Windows Embedded Standard 7 solo in combinazione con i Simatic IPC per WinCC Stazione Singola/Client senza progetto

WinCC V7.4 utilizza come archivio di configurazione e di dati storici Microsoft SQL Server 2014 SP1 (32bit), fornito all'interno del software di installazione di WinCC con licenza d'uso. Nella fornitura di WinCC V7.4 è incluso Simatic Net V13.0 SP2 con licenza Softnet S7 IE Lean per max 8 connessioni S7. Simatic Net V13.0 SP2 supporta il sistema operativo Windows 8.1 solo in versione 64bit.

Nella fornitura di WinCC V7.4 è inclusa l'opzione licenziata Simatic Logon V1.5 SP3 Upd1.

Per l'utilizzo di WinCC integrato in Simatic Manager gli unici sistemi operativi supportati sono Windows 7 SP1 e Windows Server 2008 R2, in quanto Step 7 V5.5 SP4 non supporta gli altri sistemi operativi.

L'utilizzo di WinCC V7.4 su Windows 10 è sconsigliato quando si utilizzano due schede di rete secondo la modalità descritta nella FAQ 109482899.

WinCC Server in modalità servizio non è supportato su Windows 7/8.1/10.

L'utilizzo del Remote Desktop Protocol ( RDP ) è consentito solo da una sessione di console (mstsc /admin). RDP di WinCC Server è consentito solo se il runtime è in modalità servizio.

Per informazioni sui vari scenari testati in cui si è autorizzati a connettersi a WinCC runtime tramite RDP si prega di fare riferimento alla documentazione di WinCC.

## • **Potenziamento dell'opzione WebUX**

Oltre i controlli già presenti nella precedente versione (AlarmControl e OnlineTrendControl), WinCC WebUX V7.4 supporta anche i seguenti: Digital/Analog Clock Control, Gauge Control, Slider Control, FunctionTrendControl, OnlineTableControl, RulerControl, WebBrowser Control. WinCC WebUX V7.4 supporta gli script VBS, il Dynamic Dialog negli oggetti grafici, Simatic Logon , la generazione di messaggi di sistema per Login/Logout e le gesture multi-touch "zoom" e "pan" all'interno dei controlli.

E' inoltre possibile abilitare dei client WebUX ad utilizzare le licenze di WebNavigator.



- **Novità riguardanti WebNavigator e DataMonitor**

WebNavigator e DataMonitor V7.4 condividono con WebUX lo stesso concetto di **licenze “sommabili”**. Ad esempio, si possono ottenere sette client acquistando una licenza da cinque e due da una.

E’ stato rilasciato l’utilizzo di Load Balancing per WinCC ViewerRT, interfaccia grafica dei client WebNavigator e DataMonitor.

Oltre i controlli già presenti nella precedente versione (AlarmControl e OnlineTrendControl), WinCC WebUX V7.4 supporta anche i seguenti: Digital/Analog Clock Control, Gauge Control, Slider Control, FunctionTrendControl, OnlineTableControl, RulerControl, WebBrowser Control.

- **Migliorie riguardanti i driver di comunicazione**

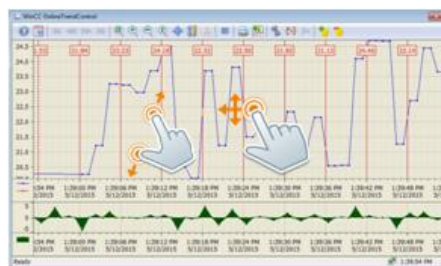
**WinCC V7.4 introduce le variabili di tipo “raw data” nel canale di comunicazione per S7-1500.**

Nuovo canale di comunicazione dedicato per OPC UA Data Access client.

Incremento del numero di connessioni verso PLC S7-1500/1200 (128 per S7-1500).

- **Novità riguardanti il runtime grafico**

WinCC V7.4 introduce azioni multitouch come lo zoom ed il “pan” all’interno del controllo OnlineTrendControl.



Indicazione dell’occorrenza di allarmi analogici sulle curve visualizzate nel OnlineTrendControl.

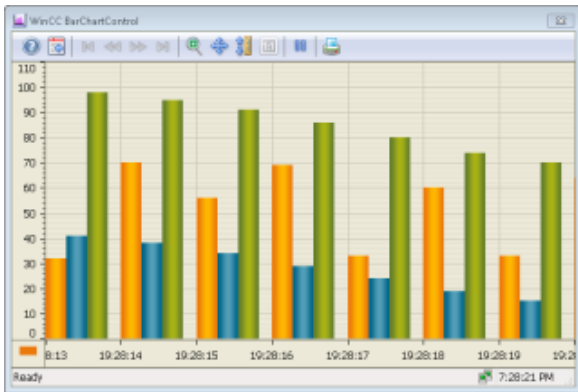
Regolazione della dimensione dei pulsanti della toolbar dei controlli.

Personalizzazione in runtime la lista delle pagine preferite del menu di sistema.



Inoltre sono stati introdotti due nuovi controlli:

- il BarChartControl collegabile alle variabili d'archivio
- il SysDiagControl per la diagnostica grafica di sistema di PLC S7-1200/1500

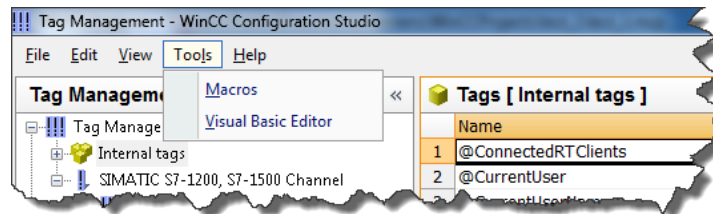


The screenshot shows a WinCC SysDiagControl window displaying a table of system components and their operating modes. The table has three columns: Status, Name, and Operating mode.

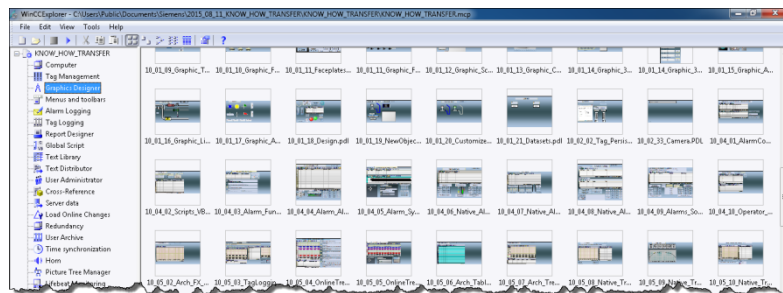
Status	Name	Operating mode
✓	PLC_1516-3_PN/DP	1
✓	PROFINET interface_1	
✓	Port_1	
✓	Port_2	
✓	PROFINET interface_2	
✓	Port_1	
✓	DP interface_1	

- **Migliorie riguardanti la configurazione dei progetti**

WinCC V7.4 rende più efficiente l'engineering introducendo il drag&drop tra WinCC Configuration Studio e Graphic Designer (utile ad esempio quando la stazione di sviluppo ha un doppio monitor), la funzione "trova e sostituisci" estesa a prefissi e suffissi, ed il VBA per generare automaticamente quantità di variabili in Gestione Variabili e Tag Logging.



E' possibile visualizzare la lista delle pagine di progetto sotto forma di anteprima grafica.



In fase di installazione, è possibile attivare e salvare la registrazione di tutti i passaggi effettuati all'interno del setup per poterli replicare in automatico su altre stazioni identiche.

## Requisiti hardware raccomandati

WinCC V7.4		Windows 7 SP1		Windows 8.1		Windows 10 64bit	Windows Server 2008 R2 SP1 64bit	Windows Server 2012 R2 64bit	
		32bit	64bit	32bit	64bit				
Single-User System Standalone	CPU	Dual Core-CPU; 3,5 GHz (from Core i3)							
	RAM	3 GByte	8 GByte	3 GByte			8 GByte		
Multi-User System Server	CPU	Multi Core-CPU; 2,4 GHz (from Core i5)							
	RAM	3 GByte	8 GByte	3 GByte			8 GByte		
Multi-User System Client	CPU	Dual Core-CPU; 3,5 GHz (from Core i3)							
	RAM	3 GByte	8 GByte	3 GByte			8 GByte		
Multi-User System Client without project	CPU	Dual Core-CPU; 3,0 GHz (from Core i3)							
	RAM	3 GByte	4 GByte	3 GByte			4 GByte		
System Options Web Server	CPU	Multi Core-CPU; 2,4 GHz (from Core i5)							
	RAM	3 GByte	8 GByte	3 GByte			8 GByte		
System Options Web Client	CPU	from Dual Core-CPU's, AMD Athlon 64							
	RAM	3 GByte	4 GByte	3 GByte			4 GByte		

I sistemi operativi a 64bit sono generalmente raccomandati.

I sistemi operativi a 32 bit sono ancora supportati per motivi di compatibilità.

In caso di utilizzo di opzioni aggiuntive (es. WebNavigator su un client con progetto) rispettare i requisiti richiesti.

Le performance del runtime di WinCC dipende dall'hardware utilizzato e dalle quantità dei dati processati.

Inoltre:

WinCC V7.4 richiede .Net Framework 3.5 e 4.0.

WinCC V7.4 include Microsoft SQL Server 2014 SP1 a 32 Bit.

WinCC V7.4 supporta Microsoft Office 2007 SP2, 2010 e 2013.

WinCC V7.4 supporta Microsoft Internet Explorer 10 e 11.

WinCC V7.4 supporta i sistemi di virtualizzazione ESXi 5.5, ESXi 6.0 e HyperV 2012 R2.

Per altre informazioni di compatibilità con antivirus e altri software consultare il sito

<http://www.siemens.com/kompatool>

## Licenze, upgrades e SUS

Oltre alle licenze di ordinazione per i pacchetti WinCC Standard e WinCC ASIA in formato DVD, sono disponibili per WinCC Standard licenze di tipo Download (Online Software Delivery (OSD)), che prevedono che il software, le licenze e i certificati di utilizzo del prodotto siano tutti scaricabili da internet, riducendo al minimo i tempi di consegna.

Le licenze di WinCC V7.4, pacchetti base ed opzioni, sono retrocompatibili per software WinCC di versioni precedenti.

Licenze di upgrade sono disponibili da WinCC V7.x a V7.4.

I pacchetti di upgrade da WinCC V7.x ASIA a WinCC V7.4 ASIA non includono un nuovo dongle (chiave hardware USB). Il Dongle WinCC ASIA V7.2 /V7.3 può ancora essere utilizzato in ambiente WinCC ASIA V7.4.

Per versioni più vecchie occorrerà fare gli upgrade delle licenze in più step.

I pacchetti completi di upgrade includono le opzioni e una connessione WebUX di tipo monitor.

Anche il SUS (Software Update Service) è disponibile in formato tradizionale oppure in modalità download.

Per tutti i codici di ordinazione delle licenze di download è fondamentale indicare l'indirizzo email al quale ricevere le indicazioni per il download.

Chi ha il SUS tradizionale riceverà in automatico il DVD di installazione di WinCC V7.4 e le licenze di upgrade.

Chi ha SUS di download riceverà una notifica della disponibilità al download degli aggiornamenti di prodotto.

**Domenico Leonetti**

Product Manager SIMATIC WinCC

SIEMENS S.p.A.

Industry Sector

[www.siemens.it/hmi](http://www.siemens.it/hmi)